

KOMATSU リーチタワークレーン

LT-300

仕様

●クレーン性能			
ク	最大定格総荷重 (アウトリガ最大張出/全周)	主フック作業 (4本掛)	5.3+ 3.2mブーム 4.9 t× 2.0m
			8.6+ 3.2mブーム 4.9 t× 2.5m
			11.9+ 3.2mブーム 4.0 t× 3.0m
			15.2+ 3.2mブーム 4.0 t× 3.5m
	補フック作業 (1本掛)		15.2+ 3.8mブーム(起伏角76°) 1.4 t× 7.0m
			15.2+ 6.1mブーム(起伏角80°) 1.4 t× 5.5m
			15.2+ 8.3mブーム(起伏角80°) 0.98t× 7.0m
			15.2+10.4mブーム(起伏角76°) 0.6 t×13.0m
レ	ブーム長さ	メインブーム	5.3~15.2m
		水平ブーム	3.8~14.8m
	最大地上揚程	主フック	19.3m
		補フック	29.6m(起伏角82°)
最大作業半径	主フック	12.0m	
	補フック	18.0m(起伏角76°) 21.0m(起伏角60°)	
巻上ロープ速度	主巻	高速111m/min 低速56m/min(5層目)	
	補巻	高速104m/min 低速52m/min(4層目)	
ブーム伸張速度	メインブーム	46sec(9.9m)	
	水平ブーム	30sec(11.0m)	
ブーム上げ速度	メインブーム	27sec(-6°~82°)	
	水平ブーム	13sec (0~69°)	
ン	旋回速度	2.5rpm	
	後端旋回半径	1.35m	
●ワイヤーロープ			
部	主巻用	IWRC6×WS(36) C種 難燃性10mm×105m	
	補巻用	IWRC6×WS(36) C種 難燃性10mm× 75m	
●クレーン部主要機構			
メインブーム及び水平ブーム		箱型4段(メインブーム)+箱型6段(水平ブーム)	
伸縮方式	メインブーム	2・3段同期, 4段(自動)	
	水平ブーム	2段, 3段, 4・5・6段同期(自動)	
ブーム伸縮装置	メインブーム	油圧シリンダ2本・ワイヤーロープ併用式	
	水平ブーム	油圧シリンダ3本・ワイヤーロープ併用式	
ブーム起伏装置	メインブーム	油圧シリンダ1本・直押式	
	水平ブーム	油圧シリンダ1本・直押式	
巻上装置	油圧2モーター駆動 2軸2ドラム		
旋回装置	油圧モーター駆動 旋回ブレーキ付		
アウトリガ	形式	全油圧式 H型	
	張出幅	4.45m/3.6m/2.7m/1.65m	
●油圧装置			
油圧ポンプ	歯車式		
作動油タンク容量	153ℓ		
●安全装置			
OSS(過負荷防止装置) 作業範囲制限装置 旋回危険予知モニター 巻過防止装置(主巻・補巻) アウトリガ張出幅検出装置 ブレーキ液圧低下警報装置 空気圧低下警報装置 ベーパーロック警報装置 オーバーラン警報装置 オーバーシフト防止装置 逆ステアリング補正機構			

●エンジン			
名称	コマツS6D95L		
形式	直噴6気筒ターボ付		
総行程容積(総排気量)	4.89ℓ(4890cc)		
定格出力	110kW(150PS)/3000rpm		
最大トルク	435.4Nm(44.4kgm)/1800rpm		
●パワーライン			
駆動方式	2輪駆動・4輪駆動 切換式		
トルクコンバーター	3要素1段2相(自動ロックアップ式)		
変速段数	前進4段・後進2段		
車軸形式(前輪・後輪共)	全浮動軸管式		
懸架装置(前輪・後輪共)	テーパーリフスプリング式(油圧ロックシリンダ付)		
●ステアリング			
形式	全油圧式パワーステアリング		
ロック方式	後輪・油圧式(運転室操作)		
●ブレーキ装置			
主ブレーキ形式	エアオーバーハイドロリック 4輪ディスク		
駐車ブレーキ形式	機械式・推進軸制動・内部拡張式		
補助ブレーキ形式	駐車ブレーキ+主ブレーキ		
排気ブレーキ形式	トルコンロックアップ運動排気ブレーキ		
●燃料タンク			
容量	200ℓ		
●タイヤ			
タイヤサイズ(前輪・後輪共)	315/80R 22.5 (チュープレス・ラジアル)		
●寸法			
全長	7465mm		
全幅	2000mm		
全高	2830mm		
軸距	2750mm		
輪距(前輪・後輪共)	1645mm		
●質量			
車両総質量	14215kg		
配分質量(前軸)	7080kg		
配分質量(後軸)	7135kg		
●走行性能			
最高速度	49km/h		
登坂能力	0.4(tanθ)		
最小回転半径	4輪操向	4.9m	
	2輪操向	8.5m	

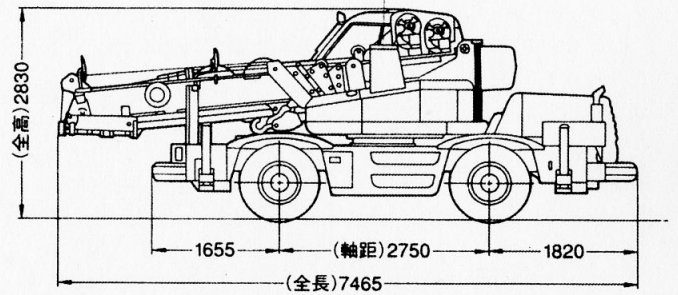
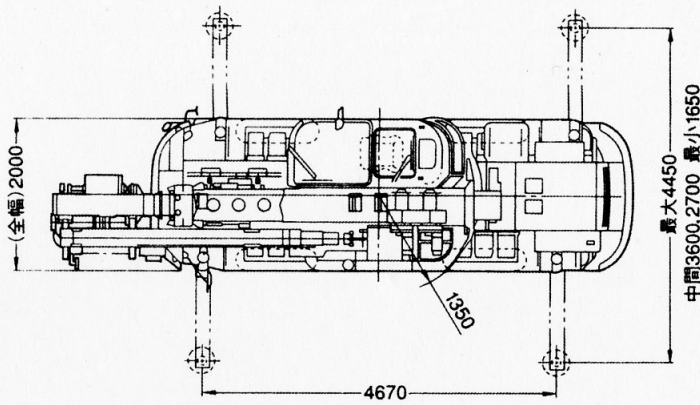
単位は、国際単位系によるSI単位表示。()内は、従来単位表示を併記したものです。

■運転及び作業に必要な資格

型式	クレーンの運転	玉掛作業	車両の運転
LT300	小型移動式クレーン 運転技能講習修了証	玉掛技能講習 修了証	大型特殊自動車 運転免許

- クレーンに関しては、労働安全衛生法が適用されます。
- 所轄の労働基準監督署に設置報告してから使用してください。
- 道路を通行する場合は、車両検査に合格した状態で通行してください。
- 本仕様は改良のため、予告なく変更することがありますので、ご了承下さい。

■全体図(単位mm)($\frac{1}{100}$)



●アウトリガ使用時の注意

- (1) 定格総荷重表は、アウトリガを水平堅土上に設置した時の値で、太線より上側は強度に基づき、下側はクレーンの安定に基づいています。
- (2) 定格総荷重は、下記フック質量及び、吊金具を含んだ値です。

	主 巻	補 巻
フック種類	4.9トン	1.4トン
質 量	66kg	21kg

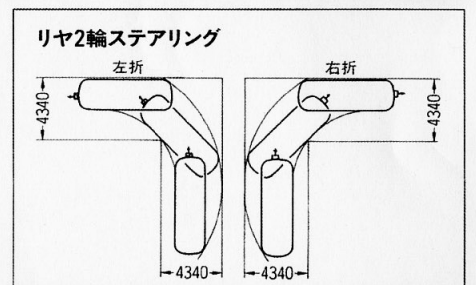
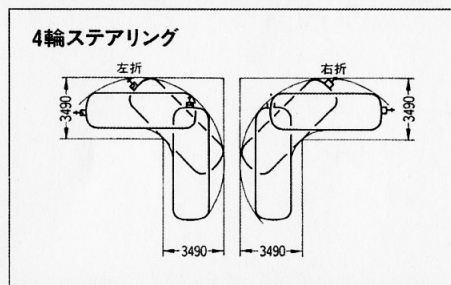
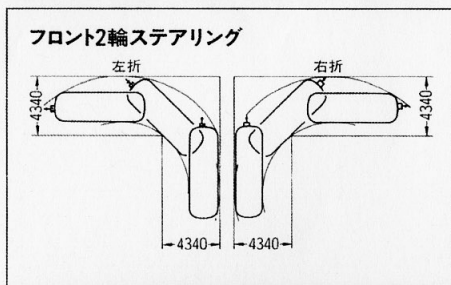
- (3) 定格総荷重表は、ブームのたわみを含んだ実際の作業半径に基づいています。
- (4) ブームの長さが規定の長さを越える場合は、規定の長さか1段上のブーム長さのいずれか小さい定格総荷重で、作業を行って下さい。
- (5) フックのワイヤロープ巻掛本数は、下表の通りです。ただしロープ1本当りの荷重は主巻は1225kg以下、補巻は1400kg以下です。

	主 巻	補 巻
フック種類	4.9トン	1.4トン
巻掛本数(本)	4	1

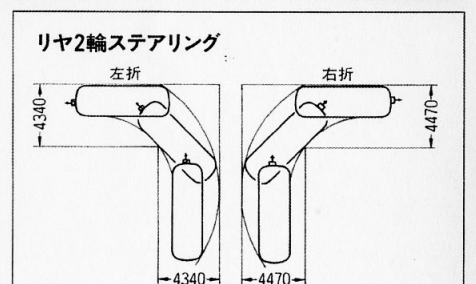
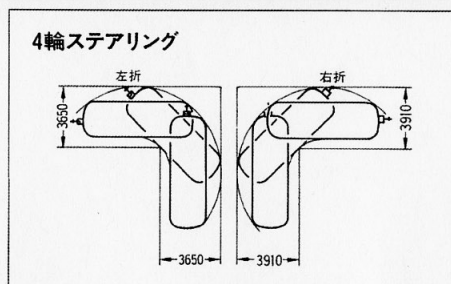
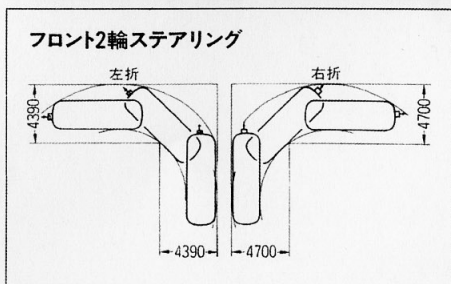
- (6) 自由降下作業(フリーフォール)は、原則としてフックのみを降下させるときに使用して下さい。やむをえず吊り荷を自由降下させる場合は、定格総荷重表の値の1/5以下とし急激なブレーキ操作は絶対に避けてください。
- (7) 定格総荷重表の最下欄に、危険角度を示しているものについては、これ以上ブームを下げると無負荷でも転倒の危険がありますので、示された角度よりブームを下げないで下さい。
- (8) ブームの急激な倒し作業は、転倒の危険がありますので行なわないで下さい。

■最小直角通路幅

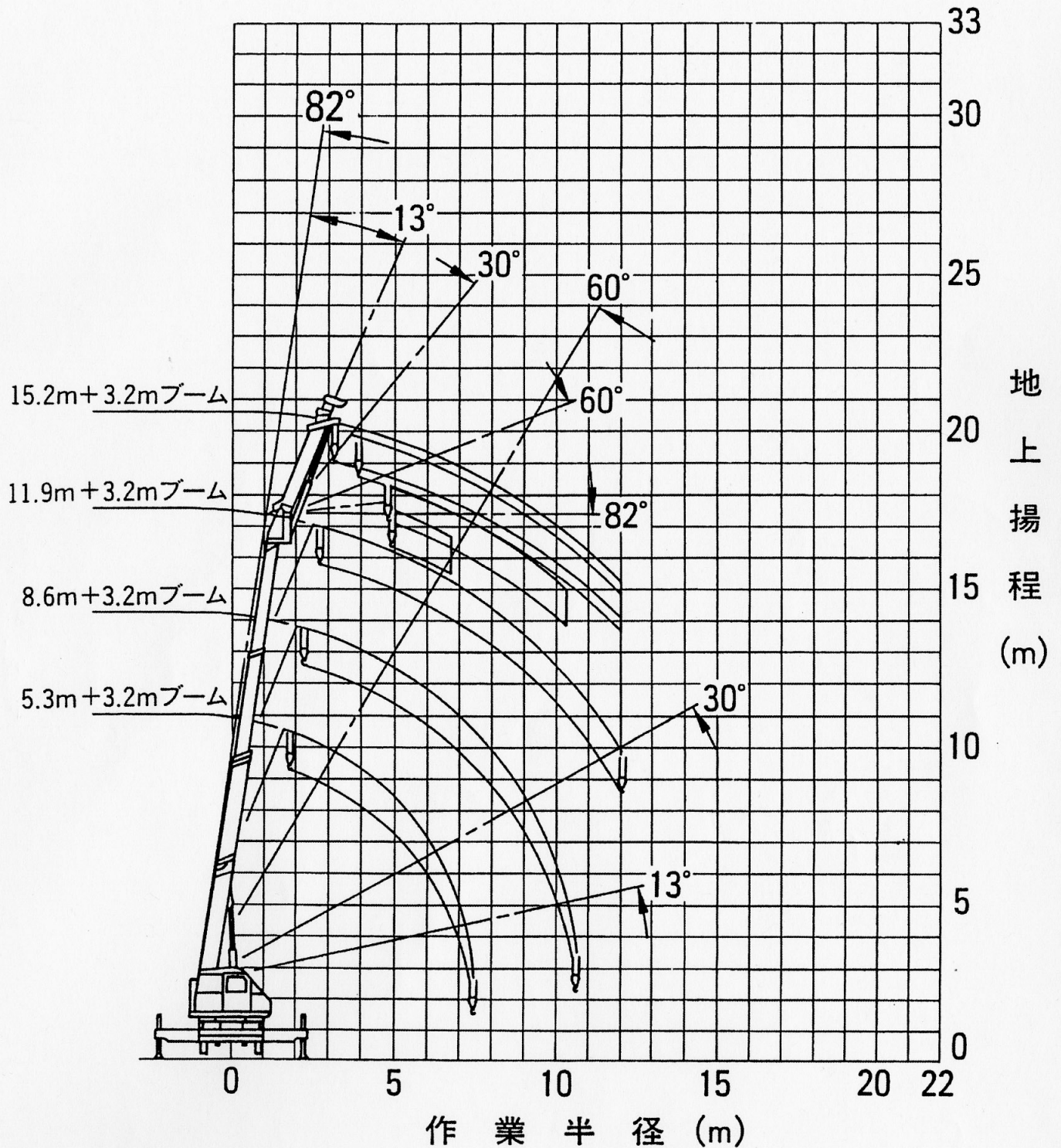
車 体 の み



車 体 + ブ ー ム



■作業半径揚程図



※上図はアウトリガ最大張出時の作業半径と地上揚程の関係を示し、ボームのたわみを含んでいません。

※注:主フック作業は水平ボーム最縮(3.2m)で行ってください。

■ 定格総荷重表

主フック作業

アウトリガ最大張出し・全周吊り(4.45m)

(作業半径←主ブーム起伏角)

作業半径 (m)	主ブーム長:5.3m(1段)				主ブーム長:8.6m(2段)				主ブーム長:11.9m(3段)				主ブーム長:15.2m(4段)				作業半径 (m)
	水平ブーム チルト角度				水平ブーム チルト角度				水平ブーム チルト角度				水平ブーム チルト角度				
	13	30	60	75	13	30	60	75	13	30	60	75	13	30	60	75	
2.0	4.90																2.0
2.5	4.51	4.34			4.90												2.5
3.0	3.97	3.97			4.67	4.21			4.00								3.0
3.5	3.54	3.64	3.15		4.20	3.79			3.75	3.98			4.00				3.5
4.0	3.19	3.36	2.98	2.95	3.78	3.44	3.16	3.06	3.47	3.61			3.72	3.20			4.0
4.5	2.90	3.10	2.84	2.92	3.42	3.14	3.04	2.99	3.22	3.29	3.15	3.05	3.40	2.97			4.5
5.0	2.60	2.86	2.73	(4.2)	3.11	2.89	2.83	2.83	3.01	3.00	2.93	2.91	3.11	2.77	2.41	2.37	5.0
5.5	2.25	2.66	2.67		2.79	2.66	2.62	(5.0)	2.80	2.74	2.69	2.68	2.84	2.58	2.28	2.25	5.5
6.0	2.05	2.47	(5.4)		2.45	2.47	2.44		2.56	2.52	2.47	2.52	2.61	2.42	2.16	2.14	6.0
7.0	1.65	1.99			2.00	2.13	2.12		1.96	2.07	2.11	(5.9)	2.01	2.13	1.94	1.99	7.0
8.0	1.56	(7.0)			1.60	1.63	(7.0)		1.47	1.56	1.63		1.53	1.63	1.71	(6.7)	8.0
9.0	(7.4)				1.20	1.21			1.09	1.16	1.32		1.15	1.23	1.29		9.0
10.0					0.88	0.90			0.78	0.83	(8.7)		0.84	0.90	0.94		10.0
11.0					0.68	(9.9)			0.52	0.55			0.58	0.64	0.84		11.0
12.0					(10.6)				0.34	0.32			0.37	0.41	(10.3)		12.0
危険角度	—	—	—	—	—	—	—	—	33	33	33	33	46	46	46	46	危険角度

アウトリガ中間張出し(3.60m)

(作業半径←主ブーム起伏角)

作業半径 (m)	主ブーム長:5.3m(1段)				主ブーム長:8.6m(2段)				主ブーム長:11.9m(3段)				主ブーム長:15.2m(4段)				作業半径 (m)
	水平ブーム チルト角度				水平ブーム チルト角度				水平ブーム チルト角度				水平ブーム チルト角度				
	13	30	60	75	13	30	60	75	13	30	60	75	13	30	60	75	
2.0	4.90																2.0
2.5	4.51	4.34			4.90												2.5
3.0	3.97	3.97			4.67	4.21			4.00								3.0
3.5	3.54	3.64	3.15		4.20	3.79			3.75	3.98			4.00				3.5
4.0	3.19	3.36	2.98	2.95	3.78	3.44	3.16	3.06	3.47	3.61			3.72	3.20			4.0
4.5	2.90	3.10	2.84	2.92	3.42	3.14	3.04	2.99	3.22	3.29	3.15	3.05	3.40	2.97			4.5
5.0	2.60	2.86	2.73	(4.2)	3.11	2.89	2.83	2.83	3.00	3.00	2.93	2.91	3.05	2.77	2.41	2.37	5.0
5.5	2.25	2.66	2.67		2.67	2.66	2.62	(5.0)	2.57	2.73	2.69	2.68	2.62	2.58	2.28	2.25	5.5
6.0	2.05	2.47	(5.4)		2.30	2.42	2.44		2.20	2.35	2.47	2.52	2.25	2.40	2.16	2.14	6.0
7.0	1.65	1.90			1.72	1.80	1.85		1.62	1.73	1.84	(5.9)	1.67	1.79	1.91	1.99	7.0
8.0	1.56	(7.0)			1.27	1.33	(7.0)		1.17	1.26	1.33		1.22	1.33	1.41	(6.7)	8.0
9.0	(7.4)				0.85	0.89			0.73	0.82	1.01		0.81	0.91	0.98		9.0
10.0					0.51	0.54			0.40	0.46	(8.7)		0.47	0.56	0.60		10.0
11.0					0.31	(9.9)									0.50		11.0
					(10.6)										(10.3)		
危険角度	—	—	—	—	—	—	—	—	45	45	45	45	55	55	55	55	危険角度

アウトリガ中間張出し(2.70m)

(作業半径←主ブーム起伏角)

作業半径 (m)	主ブーム長:5.3m(1段)				主ブーム長:8.6m(2段)				主ブーム長:11.9m(3段)				主ブーム長:15.2m(4段)				作業半径 (m)
	水平ブーム チルト角度				水平ブーム チルト角度				水平ブーム チルト角度				水平ブーム チルト角度				
	13	30	60	75	13	30	60	75	13	30	60	75	13	30	60	75	
2.0	4.90																2.0
2.5	4.51	4.34			4.90												2.5
3.0	3.97	3.97			4.67	4.21			4.00								3.0
3.5	3.54	3.64	3.15		4.20	3.79			3.75	3.98			4.00				3.5
4.0	3.19	3.36	2.98	2.95	3.54	3.44	3.16	3.06	3.45	3.61			3.49	3.20			4.0
4.5	2.90	3.10	2.84	2.92	2.98	3.14	3.04	2.99	2.88	3.09	3.15	3.05	2.93	2.97			4.5
5.0	2.60	2.71	2.73	(4.2)	2.44	2.59	2.75	2.75	2.31	2.53	2.72	2.74	2.38	2.64	2.41	2.37	5.0
5.5	2.16	2.23	2.39		1.93	2.12	2.24	(5.0)	1.80	2.02	2.22	2.23	1.86	2.09	2.27	2.25	5.5
6.0	1.76	1.84	(5.4)		1.52	1.68	1.81		1.39	1.59	1.78	1.89	1.46	1.66	1.87	1.88	6.0
7.0	1.14	1.15			0.92	1.03	1.09		0.80	0.94	1.07	(5.9)	0.86	1.02	1.17	1.33	7.0
8.0	0.92	(7.0)			0.50	0.57	(7.0)		0.38	0.49	0.57		0.45	0.57	0.67	(6.7)	8.0
9.0	(7.4)										0.30				0.31		9.0
											(8.7)						
危険角度	—	—	—	—	45	45	45	45	56	56	56	56	62	62	62	62	危険角度

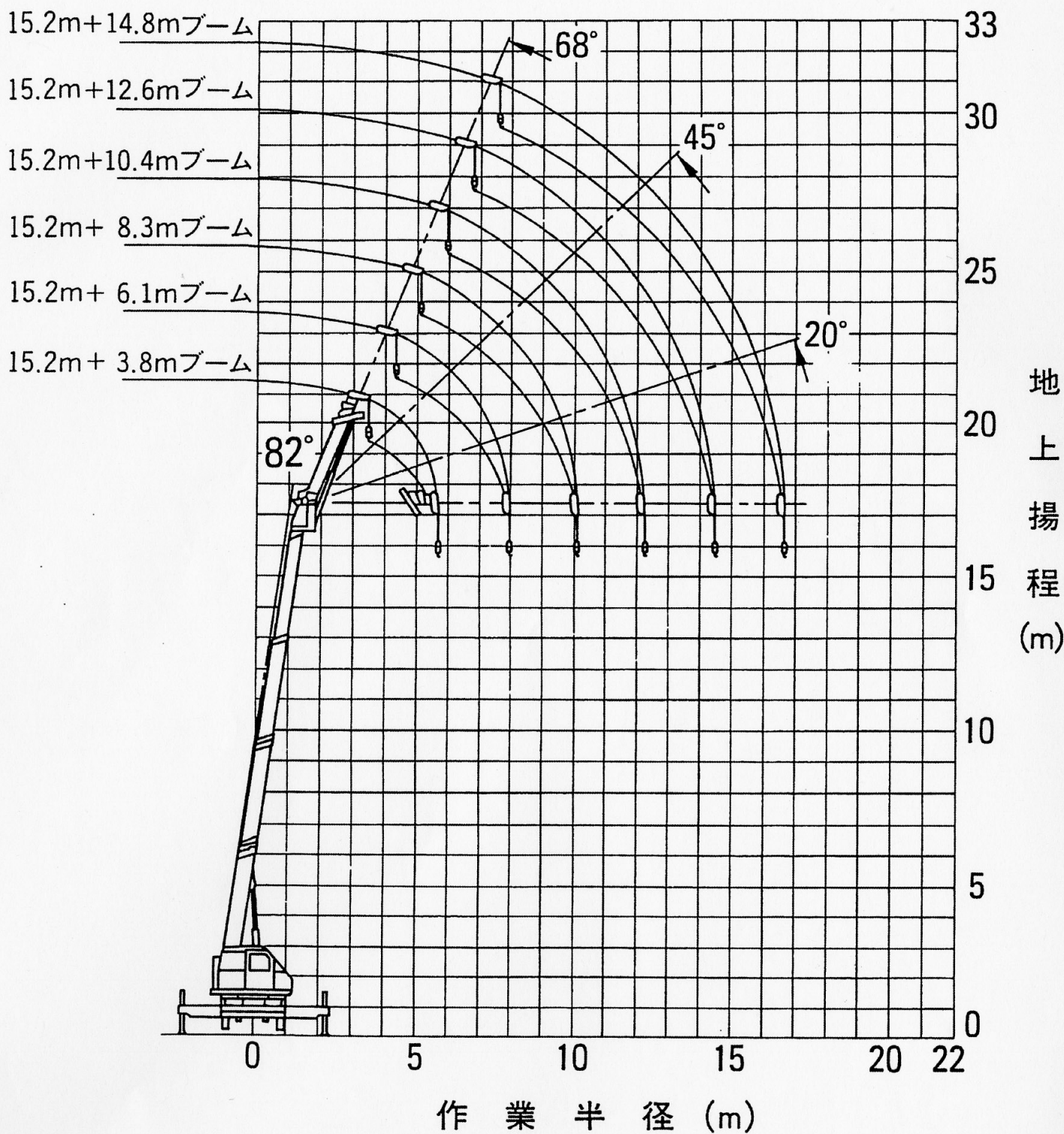
アウトリガ最小張出し(1.65m)

(作業半径←主ブーム起伏角)

作業半径 (m)	主ブーム長:5.3m(1段)				主ブーム長:8.6m(2段)				主ブーム長:11.9m(3段)				主ブーム長:15.2m(4段)				作業半径 (m)
	水平ブーム チルト角度				水平ブーム チルト角度				水平ブーム チルト角度				水平ブーム チルト角度				
	13	30	60	75	13	30	60	75	13	30	60	75	13	30	60	75	
2.0	4.90																2.0
2.5	4.40	4.34			4.24												2.5
3.0	3.14	3.37			2.98	3.28			2.89								3.0
3.5	2.35	2.53	2.75		2.20	2.43			2.11	2.38			2.15				3.5
4.0	1.81	1.95	2.11	2.12	1.65	1.85	2.07	2.09	1.53	1.79			1.58	1.83			4.0
4.5	1.40	1.52	1.64	1.94	1.18	1.42	1.60	1.61	1.05	1.33	1.58	1.61	1.11	1.38			4.5
5.0	1.03	1.16	1.27	(4.2)	0.82	1.01	1.22	1.22	0.69	0.93	1.19	1.23	0.75	0.98	1.25	1.28	5.0
5.5	0.75	0.84	0.98		0.53	0.70	0.86	(5.0)	0.41	0.61	0.83	0.84	0.47	0.67	0.90	0.92	5.5
6.0	0.51	0.58	(5.4)		0.30	0.44	0.56			0.36	0.53	0.60		0.42	0.61	0.62	6.0
												(5.9)					
危険角度	—	—	—	—	59	59	59	59	70	70	70	70	73	73	73	73	危険角度

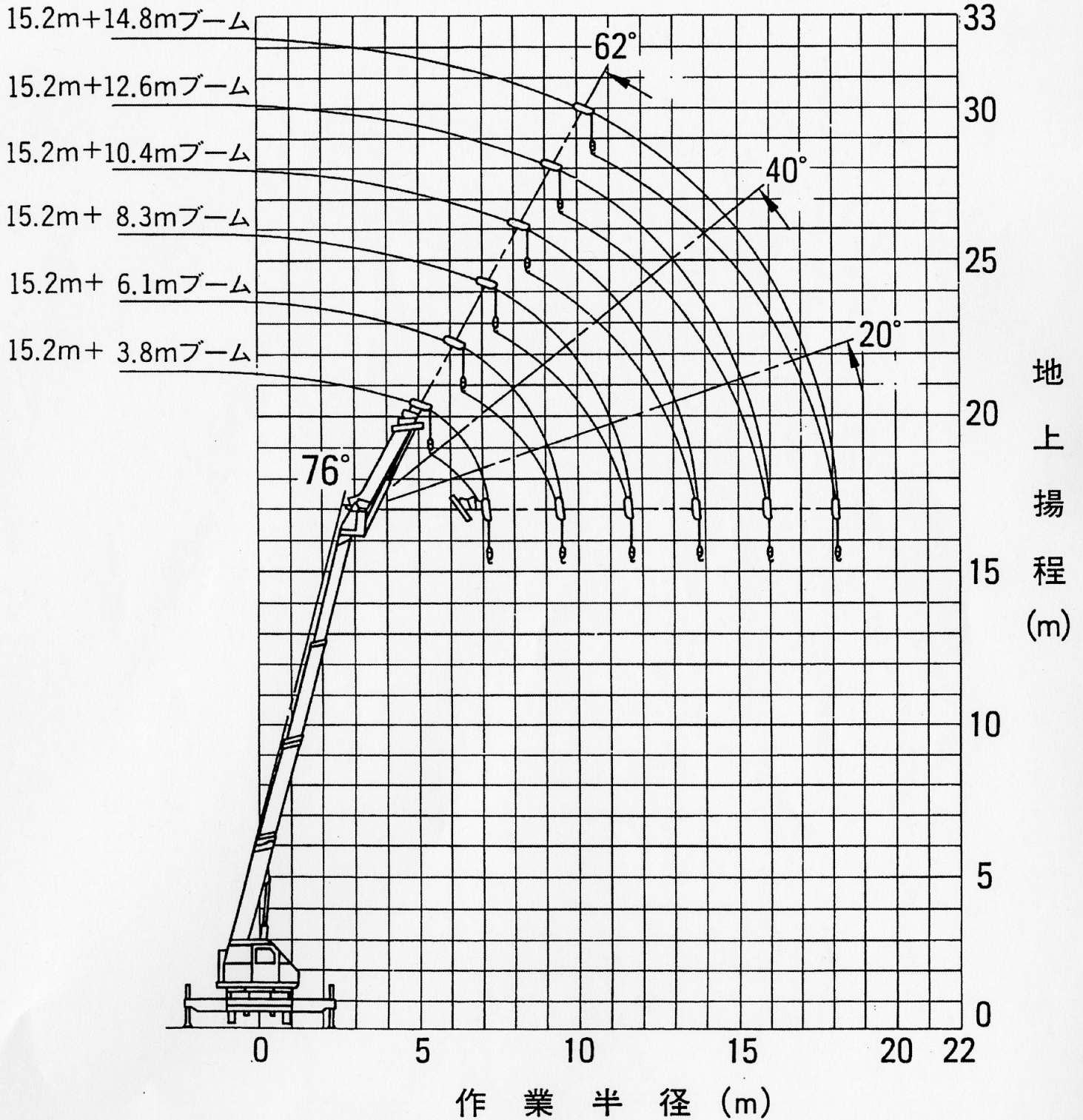
■作業半径揚程図

補フック作業



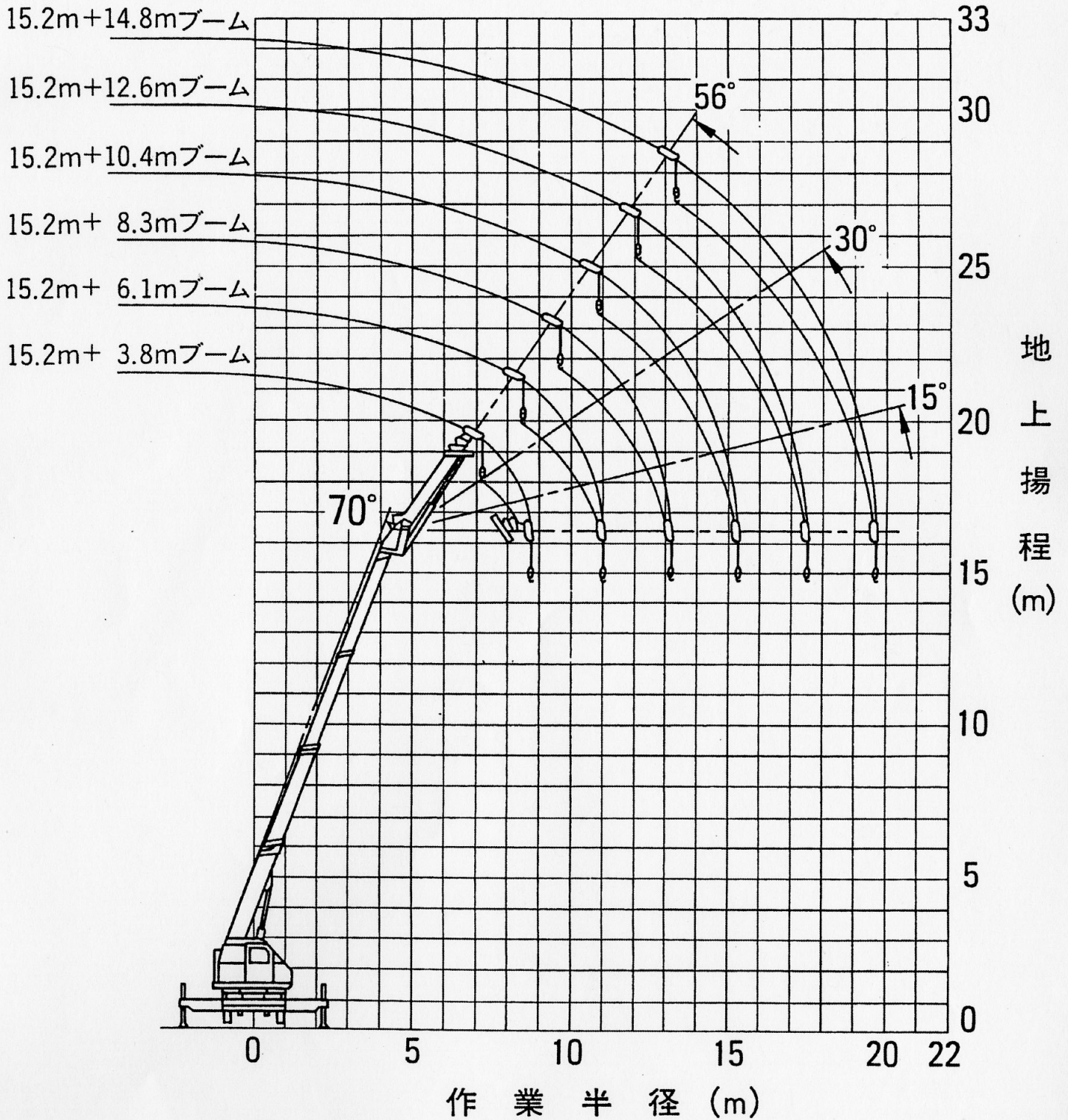
※上図はアウトリガ最大張出時の作業半径と地上揚程の関係を示し、ボームのたわみを含んでいません。

補フック作業



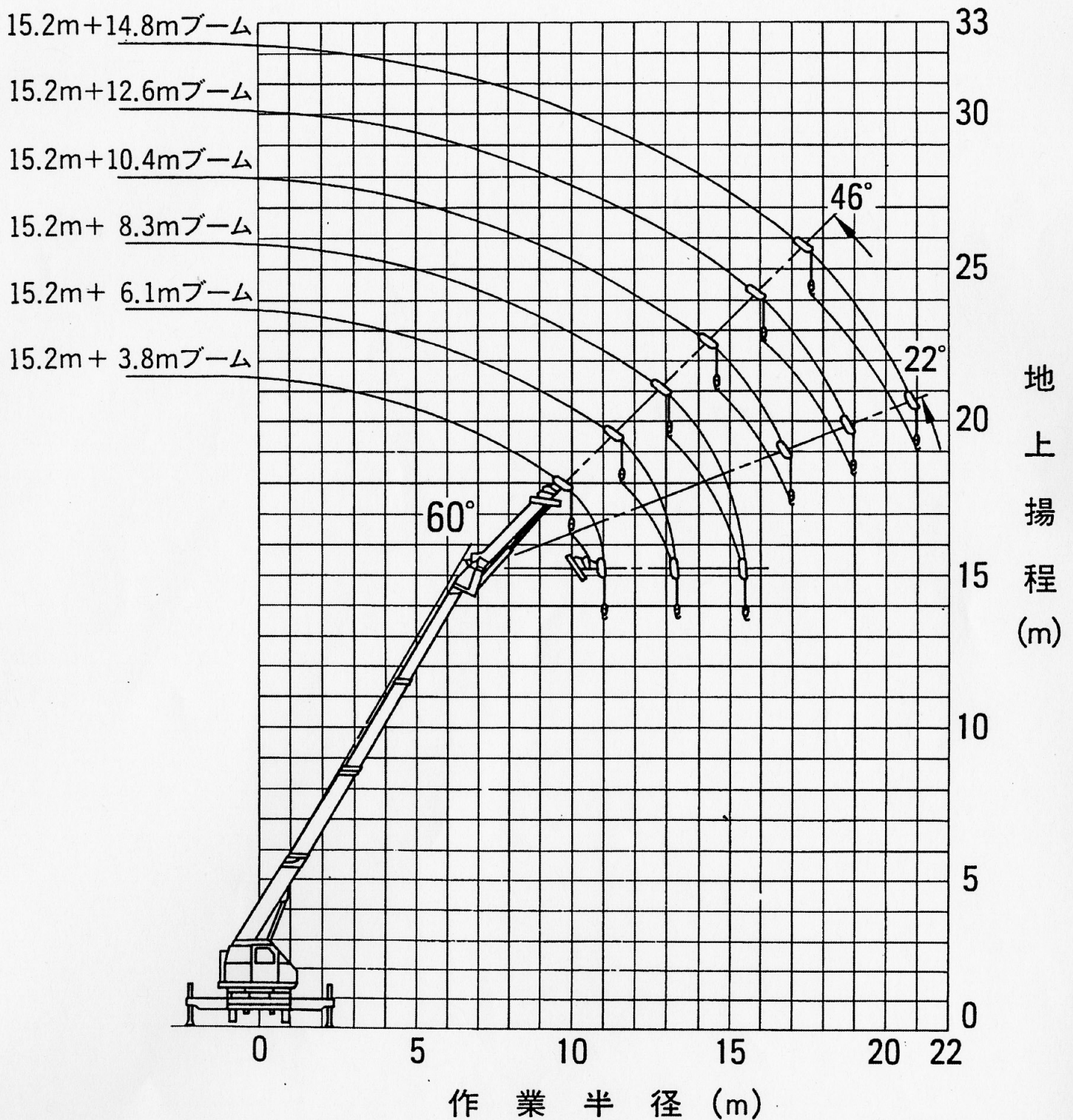
※上図はアウトリガ最大張出時の作業半径と地上揚程の関係を示し、ブームのたわみを含んでいません。

補フック作業



※上図はアウトリガ最大張出時の作業半径と地上揚程の関係を示し、ブームのたわみを含まない。

補フック作業



注:水平ブーム4~6段使用時は対地角22°以下では吊り作業はできません。

※上図はアウトリガ最大張出時の作業半径と地上揚程の関係を示し、ブームのたわみを含んでいません。

■ 定格総荷重表 補フック作業

主ブーム長:5.3m(1段) アウトリガ最大張出し・全周吊り(4.45m)

(作業半径←水平ブーム起伏角)

作業半径 (m)	起伏角:80°						起伏角:76°						起伏角:70°						起伏角:60°						作業半径 (m)
	水平ブーム長(m)						水平ブーム長(m)						水平ブーム長(m)						水平ブーム長(m)						
	3.8	6.1	8.3	10.4	12.6	14.8	3.8	6.1	8.3	10.4	12.6	14.8	3.8	6.1	8.3	10.4	12.6	14.8	3.8	6.1	8.3	10.4	12.6	14.8	
2.5	1.40																								2.5
3.0	1.40						1.40																		3.0
3.5	1.40	1.40					1.40																		3.5
4.0	1.40	1.35	0.98				1.40	1.23					1.26												4.0
4.5		1.25	0.98				1.40	1.23					1.21												4.5
5.0		1.16	0.98	0.60			1.17	0.83					1.20	1.02							0.89				5.0
5.5		1.09	0.98	0.60			1.08	0.83					1.02	1.02							0.83				5.5
6.0		1.02	0.95	0.60	0.60		1.01	0.83	0.60				0.96								0.76				6.0
7.0			0.83	0.60	0.60	0.60		0.82	0.60	0.60			0.83	0.67							0.65				7.0
8.0			0.73	0.60	0.60	0.60		0.73	0.60	0.60	0.54		0.67	0.60							0.56	0.49			8.0
9.0				0.60	0.60	0.60		0.64	0.60	0.60	0.54		0.60	0.60	0.49						0.49				9.0
10.0				0.60	0.60	0.60			0.60	0.60	0.54			0.60	0.49	0.40					0.43	0.42			10.0
11.0				0.59	0.58	0.58			0.57	0.58	0.54			0.54	0.49	0.40					0.41				11.0
12.0					0.53	0.53				0.51	0.51				0.47	0.40					0.36	0.32			12.0
13.0					0.49	0.48				0.46	0.46				0.43	0.40						0.32	0.30		13.0
14.0						0.44					0.44				0.39	0.38						0.30	0.30		14.0
15.0						0.40					0.42					0.34							0.30	0.30	15.0
16.0																0.33							0.25	0.25	16.0

主ブーム長:5.3m(1段) アウトリガ中間張出し・全周吊り(3.60m)

(作業半径←水平ブーム起伏角)

作業半径 (m)	起伏角:80°						起伏角:76°						起伏角:70°						起伏角:60°						作業半径 (m)
	水平ブーム長(m)						水平ブーム長(m)						水平ブーム長(m)						水平ブーム長(m)						
	3.8	6.1	8.3	10.4	12.6	14.8	3.8	6.1	8.3	10.4	12.6	14.8	3.8	6.1	8.3	10.4	12.6	14.8	3.8	6.1	8.3	10.4	12.6	14.8	
2.5	1.40																								2.5
3.0	1.40						1.40																		3.0
3.5	1.40	1.40					1.40																		3.5
4.0	1.40	1.35	0.98				1.40	1.23					1.26												4.0
4.5		1.25	0.98				1.40	1.23					1.21												4.5
5.0		1.16	0.98	0.60			1.17	0.83					1.20	1.02							0.89				5.0
5.5		1.09	0.98	0.60			1.08	0.83					1.02	1.02							0.83				5.5
6.0		1.02	0.95	0.60	0.60		1.01	0.83	0.60				0.96								0.76				6.0
7.0			0.83	0.60	0.60	0.60		0.82	0.60	0.60			0.83	0.67							0.65				7.0
8.0			0.73	0.60	0.60	0.60		0.73	0.60	0.60	0.54		0.67	0.60							0.56	0.49			8.0
9.0				0.60	0.60	0.60		0.64	0.60	0.60	0.54		0.60	0.60	0.49						0.49				9.0
10.0				0.60	0.60	0.60			0.60	0.60	0.54			0.60	0.49	0.40					0.43	0.42			10.0
11.0				0.59	0.58	0.58			0.57	0.58	0.54			0.54	0.49	0.40					0.41				11.0
12.0					0.53	0.53				0.51	0.51				0.47	0.40					0.36	0.32			12.0
13.0					0.49	0.48				0.46	0.46				0.43	0.40						0.32	0.30		13.0
14.0						0.44					0.44				0.39	0.38						0.30	0.30		14.0
15.0						0.40					0.42					0.34							0.30	0.30	15.0
16.0																0.33							0.25	0.25	16.0

主ブーム長:5.3m(1段) アウトリガ中間張出し・全周吊り(2.70m)

(作業半径←水平ブーム起伏角)

作業半径 (m)	起伏角:80°						起伏角:76°						起伏角:70°						起伏角:60°						作業半径 (m)
	水平ブーム長(m)						水平ブーム長(m)						水平ブーム長(m)						水平ブーム長(m)						
	3.8	6.1	8.3	10.4	12.6	14.8	3.8	6.1	8.3	10.4	12.6	14.8	3.8	6.1	8.3	10.4	12.6	14.8	3.8	6.1	8.3	10.4	12.6	14.8	
2.5	1.40																								2.5
3.0	1.40						1.40																		3.0
3.5	1.40	1.40					1.40																		3.5
4.0	1.40	1.35	0.98				1.40	1.23					1.26												4.0
4.5		1.25	0.98				1.40	1.23					1.21												4.5
5.0		1.16	0.98	0.60			1.17	0.83					1.20	1.02							0.89				5.0
5.5		1.09	0.98	0.60			1.08	0.83					1.02	1.02							0.83				5.5
6.0		1.02	0.95	0.60	0.60		1.01	0.83	0.60				0.96								0.76				6.0
7.0			0.83	0.60	0.60	0.60		0.90	0.82	0.60	0.60			0.83	0.67						0.65				7.0
8.0			0.73	0.60	0.60	0.60		0.73	0.60	0.60	0.54		0.67	0.60							0.56	0.49			8.0
9.0				0.60	0.60	0.60		0.64	0.60	0.60	0.54		0.60	0.60	0.49						0.49				9.0
10.0				0.60	0.60	0.60			0.60	0.60	0.54			0.60	0.49	0.40					0.43	0.42			10.0
11.0				0.59	0.58	0.58			0.57	0.58	0.54			0.54	0.49	0.40					0.41				11.0
12.0					0.53	0.53				0.51	0.51				0.47	0.40					0.36	0.32			12.0
13.0					0.49	0.48				0.46	0.46				0.43	0.40						0.32	0.30		13.0
14.0						0.44					0.44				0.39	0.38						0.30	0.30		14.0
15.0						0.40					0.42					0.34							0.30	0.30	15.0
16.0																0.33							0.25	0.25	16.0

主ブーム長:5.3m(1段) アウトリガ最小張出し(1.65m)

(作業半径←水平ブーム起伏角)

作業半径 (m)	起伏角:80°						起伏角:76°						起伏角:70°						起伏角:60°						作業半径 (m)
	水平ブーム長(m)						水平ブーム長(m)						水平ブーム長(m)						水平ブーム長(m)						
	3.8	6.1	8.3	10.4	12.6	14.8	3.8	6.1	8.3	10.4	12.6	14.8	3.8	6.1	8.3	10.4	12.6	14.8	3.8	6.1	8.3	10.4	12.6	14.8	
2.5	1.40																								2.5
3.0	1.40						1.40																		3.0
3.5	1.40	1.40					1.40																		3.5
4.0	1.40	1.35	0.98				1.40	1.23					1.26												4.0
4.5		1.25	0.98				1.40	1.23					1.21												4.5
5.0		1.16	0.98	0.60			1.17	0.83					1.20	1.02							0.89				5.0
5.5		1.09	0.98	0.60			1.08	0.83					1.02	1.02							0.83				5.5
6.0		1.02	0.95	0.60	0.60		1.01	0.83	0.60				0.96								0.76				6.0
7.0			0.83	0.60	0.60	0.60		0.82	0.60	0.60			0.81	0.67							0.61				7.0
8.0			0.73	0.60	0.60	0.60		0.73	0.60	0.60	0.54		0.67	0.60							0.44	0.48			8.0
9.0				0.60	0.60	0.60		0.62	0.60	0.60	0.54		0.52	0.58	0.49						0.36				9.0
10.0				0.60	0.60	0.60			0.57	0.60	0.54			0.47	0.49	0.40			</						

補フック作業

主ブーム長:8.6m(2段) アウトリガ最大張出し・全周吊り(4.45m)

(作業半径←水平ブーム起伏角)

作業半径 (m)	起伏角:80° 水平ブーム長(m)						起伏角:76° 水平ブーム長(m)						起伏角:70° 水平ブーム長(m)						起伏角:60° 水平ブーム長(m)						作業半径 (m)	
	3.8	6.1	8.3	10.4	12.6	14.8	3.8	6.1	8.3	10.4	12.6	14.8	3.8	6.1	8.3	10.4	12.6	14.8	3.8	6.1	8.3	10.4	12.6	14.8		
	3.0	1.40																								
3.5	1.40																									3.5
4.0	1.40	1.40					1.40																			4.0
4.5	1.40	1.40					1.40																			4.5
5.0		1.33	0.98				1.40	1.23						1.27												5.0
5.5		1.24	0.98	0.60			1.40	1.21						1.22												5.5
6.0		1.16	0.98	0.60				1.13	0.83					1.20												6.0
7.0		1.02	0.89	0.60	0.60			0.98	0.83	0.60				0.98						0.85						7.0
8.0			0.78	0.60	0.60	0.60			0.81	0.60	0.60			0.84	0.67											8.0
9.0			0.70	0.60	0.60	0.60			0.71	0.60	0.60	0.54			0.67	0.60				0.61						9.0
10.0				0.60	0.60	0.60				0.60	0.60	0.54			0.61	0.60	0.49				0.49					10.0
11.0				0.60	0.60	0.60				0.60	0.60	0.54				0.60	0.49	0.40			0.47					11.0
12.0					0.56	0.56				0.56	0.56	0.54				0.54	0.49	0.40			0.41	0.42				12.0
13.0					0.51	0.51					0.50	0.50				0.48	0.48	0.40				0.39	0.32			13.0
14.0						0.46					0.46	0.46					0.44	0.40				0.34	0.32			14.0
15.0						0.42						0.43					0.40	0.39					0.32	0.30		15.0
16.0												0.42						0.35					0.29	0.30		16.0
17.0																		0.33						0.28		17.0

主ブーム長:8.6m(2段) アウトリガ中間張出し(3.60m)

(作業半径←水平ブーム起伏角)

作業半径 (m)	起伏角:80° 水平ブーム長(m)						起伏角:76° 水平ブーム長(m)						起伏角:70° 水平ブーム長(m)						起伏角:60° 水平ブーム長(m)						作業半径 (m)	
	3.8	6.1	8.3	10.4	12.6	14.8	3.8	6.1	8.3	10.4	12.6	14.8	3.8	6.1	8.3	10.4	12.6	14.8	3.8	6.1	8.3	10.4	12.6	14.8		
	3.0	1.40																								
3.5	1.40																									3.5
4.0	1.40	1.40					1.40																			4.0
4.5	1.40	1.40					1.40																			4.5
5.0		1.33	0.98				1.40	1.23						1.27												5.0
5.5		1.24	0.98	0.60			1.40	1.21						1.22												5.5
6.0		1.16	0.98	0.60				1.13	0.83					1.20												6.0
7.0		1.02	0.89	0.60	0.60			0.98	0.83	0.60				0.98						0.85						7.0
8.0			0.78	0.60	0.60	0.60			0.81	0.60	0.60			0.84	0.67											8.0
9.0			0.70	0.60	0.60	0.60			0.71	0.60	0.60	0.54			0.67	0.60				0.61						9.0
10.0				0.60	0.60	0.60				0.60	0.60	0.54			0.61	0.60	0.49				0.49					10.0
11.0				0.60	0.60	0.60				0.60	0.60	0.54				0.60	0.49	0.40			0.47					11.0
12.0					0.56	0.56				0.56	0.56	0.54				0.54	0.49	0.40			0.41	0.42				12.0
13.0					0.51	0.51					0.50	0.50				0.48	0.48	0.40				0.39	0.32			13.0
14.0						0.46					0.46	0.46					0.44	0.40				0.34	0.32			14.0
15.0						0.42						0.43					0.40	0.39					0.32	0.30		15.0
16.0												0.42						0.35					0.29	0.30		16.0
17.0																		0.33						0.28		17.0

主ブーム長:8.6m(2段) アウトリガ中間張出し(2.70m)

(作業半径←水平ブーム起伏角)

作業半径 (m)	起伏角:80° 水平ブーム長(m)						起伏角:76° 水平ブーム長(m)						起伏角:70° 水平ブーム長(m)						起伏角:60° 水平ブーム長(m)						作業半径 (m)	
	3.8	6.1	8.3	10.4	12.6	14.8	3.8	6.1	8.3	10.4	12.6	14.8	3.8	6.1	8.3	10.4	12.6	14.8	3.8	6.1	8.3	10.4	12.6	14.8		
	3.0	1.40																								
3.5	1.40																									3.5
4.0	1.40	1.40					1.40																			4.0
4.5	1.40	1.40					1.40																			4.5
5.0		1.33	0.98				1.40	1.23						1.27												5.0
5.5		1.24	0.98	0.60			1.40	1.21						1.22												5.5
6.0		1.16	0.98	0.60				1.13	0.83					1.20												6.0
7.0		1.02	0.89	0.60	0.60			0.98	0.83	0.60				0.98						0.85						7.0
8.0			0.78	0.60	0.60	0.60			0.81	0.60	0.60			0.84	0.67											8.0
9.0			0.70	0.60	0.60	0.60			0.71	0.60	0.60	0.54			0.67	0.60				0.61						9.0
10.0				0.60	0.60	0.60				0.60	0.60	0.54			0.61	0.60	0.49				0.49					10.0
11.0				0.60	0.60	0.60				0.60	0.60	0.54				0.60	0.49	0.40			0.45					11.0
12.0					0.56	0.56				0.56	0.56	0.54				0.54	0.49	0.40			0.35	0.41				12.0
13.0					0.51	0.51					0.50	0.50				0.48	0.48	0.40				0.34	0.32			13.0
14.0						0.46					0.46	0.46					0.44	0.40				0.28	0.32			14.0
15.0						0.42						0.43					0.40	0.39					0.26	0.30		15.0
16.0												0.42						0.35						0.30		16.0
17.0																		0.33							0.28	17.0

主ブーム長:8.6m(2段) アウトリガ最小張出し(1.65m)

(作業半径←水平ブーム起伏角)

作業半径 (m)	起伏角:80° 水平ブーム長(m)						起伏角:76° 水平ブーム長(m)						起伏角:70° 水平ブーム長(m)						起伏角:60° 水平ブーム長(m)						作業半径 (m)	
	3.8	6.1	8.3	10.4	12.6	14.8	3.8	6.1	8.3	10.4	12.6	14.8	3.8	6.1	8.3	10.4	12.6	14.8	3.8	6.1	8.3	10.4	12.6	14.8		
	3.0	1.40																								
3.5	1.40																									3.5
4.0	1.40	1.40					1.40																			4.0
4.5	1.40	1.40					1.40																			4.5
5.0		1.33	0.98				1.31	1.23						0.97												5.0
5.5		1.24	0.98	0.60			1.10	1.12						0.81												5.5
6.0		1.16	0.98	0.60				0.96	0.83					0.68												6.0
7.0		0.87	0.91	0.60	0.60			0.72	0.75	0.60				0.48												7.0
8.0			0.71	0.60	0.60	0.60			0.57	0.60	0.60			0.34	0.37											8.0
9.0			0.56	0.60	0.60	0.60			0.44	0.50	0.54	0.54			0.26	0.32										9.0
10.0				0.52	0.56	0.59				0.40	0.44	0.47				0.27										10.0
11.0				0.42	0.47	0.50				0.32	0.36	0.39														

補フック作業

主ブーム長:11.9m(3段) アウトリガ最大張出し・全周吊り(4.45m)

(作業半径←水平ブーム起伏角)

作業半径 (m)	起伏角:80°						起伏角:76°						起伏角:70°						起伏角:60°						作業半径 (m)						
	水平ブーム長(m)						水平ブーム長(m)						水平ブーム長(m)						水平ブーム長(m)												
	3.8	6.1	8.3	10.4	12.6	14.8	3.8	6.1	8.3	10.4	12.6	14.8	3.8	6.1	8.3	10.4	12.6	14.8	3.8	6.1	8.3	10.4	12.6	14.8	3.8	6.1	8.3	10.4	12.6	14.8	
3.5	1.40																													3.5	
4.0	1.40																													4.0	
4.5	1.40	1.40							1.40																					4.5	
5.0	1.40	1.39							1.40																					5.0	
5.5	1.40	1.28	0.98						1.40	1.23																				5.5	
6.0		1.19	0.98	0.60					1.40	1.23								1.28												6.0	
7.0		1.04	0.98	0.60	0.60				1.10	0.83								1.20												7.0	
8.0			0.85	0.60	0.60	0.60			0.95	0.83	0.60							1.00												8.0	
9.0			0.74	0.60	0.60	0.60				0.78	0.60	0.60						0.86	0.67						0.80					9.0	
10.0				0.60	0.60	0.60				0.69	0.60	0.60	0.54					0.67	0.60						0.69					10.0	
11.0				0.60	0.60	0.60				0.60	0.60	0.54						0.62	0.60	0.49					0.58					11.0	
12.0				0.60	0.59	0.60				0.60	0.60	0.54						0.60	0.49	0.40					0.49					12.0	
13.0					0.54	0.54					0.55	0.54						0.55	0.49	0.40					0.45	0.42				13.0	
14.0					0.49	0.49					0.49	0.49						0.49	0.48	0.40					0.42					14.0	
15.0						0.45					0.45	0.45						0.44	0.40						0.37	0.32				15.0	
16.0						0.41						0.43						0.40	0.39						0.32	0.30				16.0	
17.0												0.42							0.35						0.31	0.30				17.0	
18.0																			0.33						0.28	0.30				18.0	
19.0																										0.26					19.0

主ブーム長:11.9m(3段) アウトリガ中間張出し(3.60m)

(作業半径←水平ブーム起伏角)

作業半径 (m)	起伏角:80°						起伏角:76°						起伏角:70°						起伏角:60°						作業半径 (m)						
	水平ブーム長(m)						水平ブーム長(m)						水平ブーム長(m)						水平ブーム長(m)												
	3.8	6.1	8.3	10.4	12.6	14.8	3.8	6.1	8.3	10.4	12.6	14.8	3.8	6.1	8.3	10.4	12.6	14.8	3.8	6.1	8.3	10.4	12.6	14.8	3.8	6.1	8.3	10.4	12.6	14.8	
3.5	1.40																													3.5	
4.0	1.40																													4.0	
4.5	1.40	1.40							1.40																					4.5	
5.0	1.40	1.39							1.40																					5.0	
5.5	1.40	1.28	0.98						1.40	1.23																				5.5	
6.0		1.19	0.98	0.60					1.40	1.23								1.28												6.0	
7.0		1.04	0.98	0.60	0.60				1.10	0.83								1.20												7.0	
8.0			0.85	0.60	0.60	0.60			0.95	0.83	0.60							1.00												8.0	
9.0			0.74	0.60	0.60	0.60				0.78	0.60	0.60						0.86	0.67						0.80					9.0	
10.0				0.60	0.60	0.60				0.69	0.60	0.60	0.54					0.67	0.60						0.69					10.0	
11.0				0.60	0.60	0.60				0.60	0.60	0.54						0.62	0.60	0.49					0.58					11.0	
12.0				0.60	0.59	0.60				0.60	0.60	0.54						0.60	0.49	0.40					0.49					12.0	
13.0					0.54	0.54					0.55	0.54						0.55	0.49	0.40					0.44	0.42				13.0	
14.0					0.49	0.49					0.49	0.49						0.49	0.48	0.40					0.42					14.0	
15.0						0.45					0.45	0.45						0.44	0.40						0.35	0.32	0.30			15.0	
16.0						0.41						0.43						0.40	0.39						0.32	0.30				16.0	
17.0												0.42							0.35						0.28	0.30				17.0	
18.0																			0.33						0.30					18.0	

主ブーム長:11.9m(3段) アウトリガ中間張出し(2.70m)

(作業半径←水平ブーム起伏角)

作業半径 (m)	起伏角:80°						起伏角:76°						起伏角:70°						起伏角:60°						作業半径 (m)						
	水平ブーム長(m)						水平ブーム長(m)						水平ブーム長(m)						水平ブーム長(m)												
	3.8	6.1	8.3	10.4	12.6	14.8	3.8	6.1	8.3	10.4	12.6	14.8	3.8	6.1	8.3	10.4	12.6	14.8	3.8	6.1	8.3	10.4	12.6	14.8	3.8	6.1	8.3	10.4	12.6	14.8	
3.5	1.40																													3.5	
4.0	1.40																													4.0	
4.5	1.40	1.40							1.40																					4.5	
5.0	1.40	1.39							1.40																					5.0	
5.5	1.40	1.28	0.98						1.40	1.23																				5.5	
6.0		1.19	0.98	0.60					1.40	1.23								1.28												6.0	
7.0		1.04	0.98	0.60	0.60				1.10	0.83								1.13												7.0	
8.0			0.85	0.60	0.60	0.60			0.95	0.83	0.60							0.88												8.0	
9.0			0.74	0.60	0.60	0.60				0.78	0.60	0.60						0.70	0.67											9.0	
10.0				0.60	0.60	0.60				0.69	0.60	0.60	0.54					0.58	0.60											10.0	
11.0				0.60	0.60	0.60				0.60	0.60	0.54						0.47	0.52	0.49										11.0	
12.0				0.60	0.59	0.60				0.60	0.60	0.54						0.43	0.47	0.40										12.0	
13.0					0.54	0.54					0.55	0.54						0.36	0.39	0.40										13.0	
14.0					0.49	0.49					0.49	0.49						0.29	0.33	0.36										14.0	
15.0						0.45					0.44	0.45						0.28	0.31											15.0	
16.0						0.41						0.42							0.26											16.0	
17.0												0.36																		17.0	

主ブーム長:11.9m(3段) アウトリガ最小張出し(1.65m)

(作業半径←水平ブーム起伏角)

作業半径 (m)	起伏角:80°						起伏角:76°						起伏角:70°						起伏角:60°						作業半径 (m)						
	水平ブーム長(m)						水平ブーム長(m)						水平ブーム長(m)						水平ブーム長(m)												
	3.8	6.1	8.3	10.4	12.6	14.8	3.8	6.1	8.3	10.4	12.6	14.8	3.8	6.1	8.3	10.4	12.6	14.8	3.8	6.1	8.3	10.4	12.6	14.8	3.8	6.1	8.3	10.4	12.6	14.8	
3.5	1.40																													3.5	
4.0	1.40																													4.0	
4.5	1.40	1.40							1.16																					4.5	
5.0	1.30	1.30							0.97																					5.0	
5.5	1.09	1.10	0.98						0.81	0.80																				5.5	
6.0		0.95	0.97	0.60																											

補フック作業

主ブーム長:15.2m(4段) アウトリガ最大張出し・全周吊り(4.45m)

(作業半径←水平ブーム起伏角)

作業半径 (m)	起伏角:80°						起伏角:76°						起伏角:70°						起伏角:60°						作業半径 (m)
	水平ブーム長(m)						水平ブーム長(m)						水平ブーム長(m)						水平ブーム長(m)						
	3.8	6.1	8.3	10.4	12.6	14.8	3.8	6.1	8.3	10.4	12.6	14.8	3.8	6.1	8.3	10.4	12.6	14.8	3.8	6.1	8.3	10.4	12.6	14.8	
4.0	1.40																								4.0
4.5	1.40																								4.5
5.0	1.40	1.40																							5.0
5.5	1.40	1.40					1.40																		5.5
6.0	1.40	1.30	0.98				1.40																		6.0
7.0		1.12	0.98	0.60			1.40	1.23																	7.0
8.0		1.00	0.91	0.60	0.60			1.07	0.83					1.21											8.0
9.0			0.80	0.60	0.60	0.60		0.93	0.83	0.60				1.02											9.0
10.0			0.71	0.60	0.60	0.60			0.76	0.60	0.60			0.88						0.89					10.0
11.0				0.60	0.60	0.60			0.67	0.60	0.60	0.54			0.67	0.60				0.76					11.0
12.0				0.60	0.60	0.60				0.60	0.60	0.54			0.63	0.60	0.49			0.65					12.0
13.0					0.57	0.57				0.60	0.60	0.54			0.55	0.60	0.49			0.56	0.49				13.0
14.0					0.52	0.51					0.54	0.53				0.56	0.49	0.40			0.49				14.0
15.0						0.47					0.48	0.48				0.50	0.49	0.40			0.43	0.42			15.0
16.0							0.43					0.45					0.45	0.40				0.41	0.32		16.0
17.0							0.40					0.43					0.41	0.40				0.36	0.32		17.0
18.0												0.42							0.36				0.32	0.30	18.0
19.0																			0.33				0.30	0.30	19.0
20.0																							0.30	0.30	20.0
21.0																								0.25	21.0

主ブーム長:15.2m(4段) アウトリガ中間張出し(3.60m)

(作業半径←水平ブーム起伏角)

作業半径 (m)	起伏角:80°						起伏角:76°						起伏角:70°						起伏角:60°						作業半径 (m)
	水平ブーム長(m)						水平ブーム長(m)						水平ブーム長(m)						水平ブーム長(m)						
	3.8	6.1	8.3	10.4	12.6	14.8	3.8	6.1	8.3	10.4	12.6	14.8	3.8	6.1	8.3	10.4	12.6	14.8	3.8	6.1	8.3	10.4	12.6	14.8	
4.0	1.40																								4.0
4.5	1.40																								4.5
5.0	1.40	1.40																							5.0
5.5	1.40	1.40					1.40																		5.5
6.0	1.40	1.30	0.98				1.40																		6.0
7.0		1.12	0.98	0.60			1.40	1.23																	7.0
8.0		1.00	0.91	0.60	0.60			1.07	0.83					1.21											8.0
9.0			0.80	0.60	0.60	0.60		0.93	0.83	0.60				1.02											9.0
10.0			0.71	0.60	0.60	0.60			0.76	0.60	0.60			0.88	0.67					0.54					10.0
11.0				0.60	0.60	0.60			0.67	0.60	0.60	0.54			0.67	0.60									11.0
12.0				0.60	0.60	0.60				0.60	0.60	0.54			0.63	0.60	0.49			0.33					12.0
13.0					0.57	0.57				0.60	0.60	0.54			0.55	0.60	0.49			0.25					13.0
14.0					0.52	0.51					0.54	0.53				0.56	0.49	0.40							14.0
15.0						0.47					0.48	0.48				0.50	0.49	0.40							15.0
16.0							0.43					0.45					0.45	0.40							16.0
17.0							0.40					0.43					0.41	0.40							17.0
18.0												0.42							0.36					0.32	18.0
19.0																			0.33					0.30	19.0

主ブーム長:15.2m(4段) アウトリガ中間張出し(2.70m)

(作業半径←水平ブーム起伏角)

作業半径 (m)	起伏角:80°						起伏角:76°						起伏角:70°						起伏角:60°						作業半径 (m)
	水平ブーム長(m)						水平ブーム長(m)						水平ブーム長(m)						水平ブーム長(m)						
	3.8	6.1	8.3	10.4	12.6	14.8	3.8	6.1	8.3	10.4	12.6	14.8	3.8	6.1	8.3	10.4	12.6	14.8	3.8	6.1	8.3	10.4	12.6	14.8	
4.0	1.40																								4.0
4.5	1.40																								4.5
5.0	1.40	1.40																							5.0
5.5	1.40	1.40					1.40																		5.5
6.0	1.40	1.30	0.98				1.40																		6.0
7.0		1.12	0.98	0.60			1.33	1.23																	7.0
8.0		1.00	0.91	0.60	0.60			1.05	0.83					0.69											8.0
9.0			0.80	0.60	0.60	0.60		0.84	0.83	0.60				0.53											9.0
10.0			0.71	0.60	0.60	0.60			0.71	0.60	0.60			0.41	0.43										10.0
11.0				0.60	0.60	0.60			0.59	0.60	0.60	0.54			0.33	0.37									11.0
12.0				0.60	0.60	0.60				0.54	0.58	0.54			0.25	0.30	0.33								12.0
13.0					0.57	0.57					0.46	0.50	0.52				0.27								13.0
14.0					0.52	0.51					0.43	0.45													14.0
15.0						0.47					0.37	0.40													15.0
16.0							0.43					0.34													16.0
17.0							0.40					0.30													17.0
18.0												0.26													18.0

主ブーム長:15.2m(4段) アウトリガ最小張出し(1.65m)

(作業半径←水平ブーム起伏角)

作業半径 (m)	起伏角:80°						起伏角:76°						起伏角:70°						起伏角:60°						作業半径 (m)
	水平ブーム長(m)						水平ブーム長(m)						水平ブーム長(m)						水平ブーム長(m)						
	3.8	6.1	8.3	10.4	12.6	14.8	3.8	6.1	8.3	10.4	12.6	14.8	3.8	6.1	8.3	10.4	12.6	14.8	3.8	6.1	8.3	10.4	12.6	14.8	
4.0	1.40																								4.0
4.5	1.37																								4.5
5.0	1.14	1.14																							5.0
5.5	0.96	0.96																							5.5
6.0	0.81	0.82	0.84																						6.0
7.0		0.60	0.63	0.60																					7.0
8.0		0.44	0.47	0.53	0.56																				8.0
9.0			0.35	0.41	0.45	0.47																			9.0
10.0			0.26	0.32	0.36	0.38																			10.0
11.0					0.28	0.31																			11.0
12.0						0.25																			12.0